

外期雷達 Trading Radar



研究部

2019年12月23日 – 2019年12月29日

本報告純屬研究性質，僅供元大集團內部同仁及客戶參考，不保證其完整性及精確性，且不提供或嘗試遊說客戶做為交易期權之依據。報告中所有的意見與預估，係取自本公司相信為可靠之資料來源，且為特定日期所為之判斷，有其時效性，邇後若有變更，本公司將不做預告或主動更新。投資人於決策時應審慎衡量本身風險，並就投資結果自行負責。以上報告內容之著作權屬元大期貨所有，禁止任何形式之抄襲、引用或轉載。本公司不負任何法律責任。106年金管期總字第008號。



外期雷達-2019年12月23日-2019年12月29日

星期一 23	星期二 24	星期三 25	星期四 26	星期五 27
12:30 日本10月 所有產業活動指數	07:50 日本央行 公佈10月會議紀錄	05:30 API公布 週度原油庫存變動	13:00 日本11月新屋開工	07:30 日本11月失業率
16:00 台灣11月工業生產	23:00 美國12月里奇蒙聯儲 製造業指數		13:00 日本11月營建訂單	07:50 日本央行公布 12月會議意見摘要
21:30 美國11月耐久財訂單			21:30 美國上週 初領救業人數	07:50 日本11月工業生產
21:30 美國11月芝加哥聯儲 全國活動指數				09:30 中國11月規模以上 工業企業利潤
23:00 美國11月新屋銷售				23:30 EIA上週 天然氣庫存變動

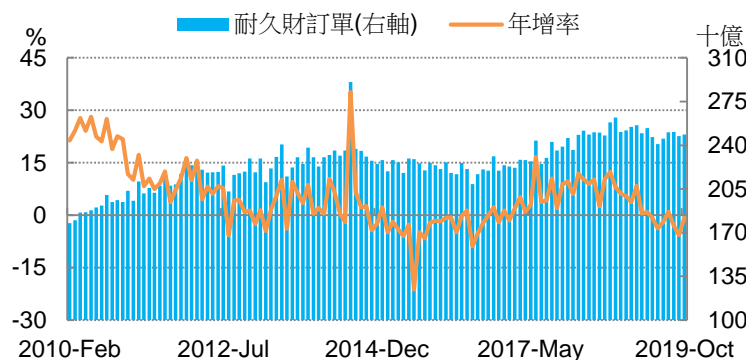
重要數據 - **Mon. 23** 留意美國11月耐久財訂單！

關鍵分析

🔥 10月耐久財訂單月率由-1.2%升至0.6%，優於市場預估的-0.9%，且當月商業設備需求創2019年1月以來最大增幅，顯示資本支出下滑趨勢有所減緩。

🔥 耐久財是被預計能使用超過三年的商品，通常需要大量投資、反應部分買家的樂觀心理，並對於經濟變化相當敏感，當經濟環境產生變化時將最先受到影響。

數據追蹤



相關商品

- 小道瓊(CME)-原始保證金 5,500美元
- 小SP(CME)-原始保證金 6,930美元
- 美10年債(CME)-原始保證金 1,265美元
- 美元指數(ICE)-原始保證金 1,815美元



元大觀點

🌐 10月整體耐久財訂單表現強勁，扣除運輸設備項目後的數據仍成長0.6%，高於市場預期的0.1%，顯示市場對於經濟前景較為樂觀。研究部認為~若數據優於預期，則利於美股與美元表現，美債將承壓。

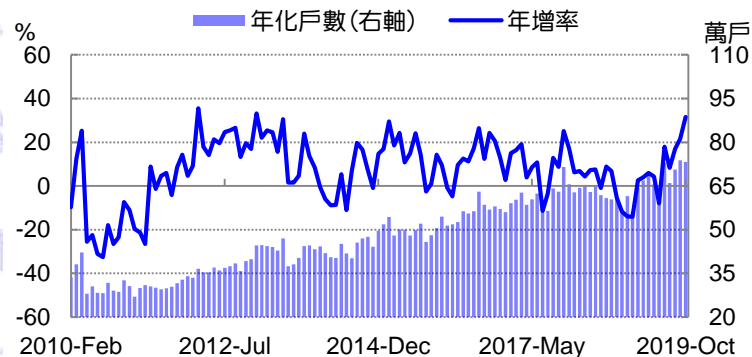
重要數據 - **Mon. 23** 留意美國11月新屋銷售！

關鍵分析

🔥 美國10月份新屋銷售年化戶數為73.3萬戶，優於市場估計的70.5萬戶，9月數據亦由70.1萬戶上調至73.8萬戶。

🔥 9、10月新屋銷售數據為2007年7月以來最強兩個月表現，庫存供應保持在5.3個月的吃緊狀態，顯示聯準會降息及工資、就業穩步成長，提振美國房市景氣。

數據追蹤



相關商品

- 🔫 小道瓊(CME)-原始保證金 5,500美元
- 🔫 小SP(CME)-原始保證金 6,930美元
- 🔫 美10年債(CME)-原始保證金 1,265美元
- 🔫 美元指數(ICE)-原始保證金 1,815美元



元大觀點

🌐 研究部認為~近期公布的11月份新屋開工與營建許可皆優於預期，顯示美國房市持續年初以來的回溫力道，預期11月新屋銷售表現亦不差；若數據優於預期，則有利美股、美元的期貨行情，美債則將承壓。



重要事件 - Tue. 24 關注日本央行會議紀錄！

關鍵分析

- 🔥 日本央行多次重申需要等到通膨達到2%目標，才會考量撤出寬鬆，短期內政策修改的可能性較低。
- 🔥 10月起美中貿易戰趨於和緩，讓日本央行政策彈性提高，多數委員依然不急於降息或調整購債政策。

數據追蹤



相關商品

- 🔫 小日經(JPX)-原始保證金72,000日圓
- 🔫 東證(TAIFEX)-原始保證金18,000台幣
- 🔫 日10年債(JPX)-原始保證金510,000日圓
- 🔫 日圓(CME)-原始保證金2,365美元



元大觀點

🌐 目前日本經濟動能不強，除了通膨偏低外，日本出口也連續1年呈現負值，2020年經濟估值亦居已開發國中後段，因此預期10月會議紀錄依然偏向鴿派立場，留意紀錄公布後日經和日圓等商品波動。



重要數據 - 關注里奇蒙聯儲製造指數！



關鍵分析

- 🔥 美國11月里奇蒙聯儲製造指數由10月的8降至-1，低於市場預期的6。
- 🔥 里奇蒙德聯儲製造業指數由轄區內具代表性的220間製造工廠進行調查，報告並特別強調通膨的壓力；該指數採近三個月百分比的平均值差異，以「零」為基準點，反應過去三個月的景氣狀況。

數據追蹤



資料來源: Investing

相關商品

- 🔫 小道瓊(CME)-原始保證金 5,500美元
- 🔫 小SP(CME)-原始保證金 6,930美元
- 🔫 美10年債(CME)-原始保證金 1,265美元
- 🔫 美元指數(ICE)-原始保證金 1,815美元



元大觀點

🌐 研究部認為~近幾個月美國ISM製造業PMI皆低於榮枯分水嶺(50)，製造業景氣仍然偏弱，不過隨中美談判正向發展，12月里奇蒙聯儲製造指數有機會回升，留意對美股、美元、美債等期貨行情的影響。



重要數據 - 25 關注API本周庫存數據！

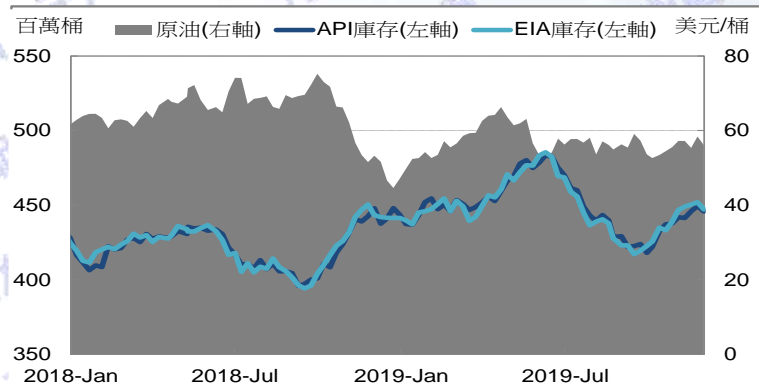


關鍵分析

🔥 根據API數據，至12/13日當周，美國原油庫存增加470萬桶，至4.52億桶；而汽油與餾分油庫存分別增加560萬桶與370萬桶，增幅皆高於市場預期。

🔥 根據EIA數據顯示，至12/13日當周，美國原油庫存減少108萬桶，汽油與餾分油庫存增加253萬桶與151萬桶，煉油廠產能利用率持平在90.6%。

數據追蹤



相關商品

- 輕原油(CME)-原始保證金 4,125元
- 布倫特(CME)-原始保證金 4,675元
- RBOB(CME)-原始保證金 4,840美元
- 熱燃油(CME)-原始保證金 4,510美元



元大觀點

🌐 美國原油庫存前次官方與民間統計的數字差異，官方的庫存意外下滑，主要乃至於原油淨進口的降低；研究部認為~目前美國煉油產能偏低，且受到成品庫存無法消化，將影響原油庫存與原油相關價格表現空間。7

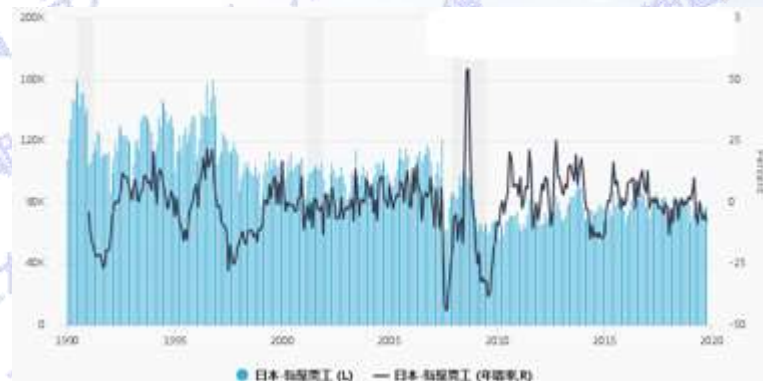


重要數據 - Thu. 26 關注日本11月新屋開工！

關鍵分析

- 🔥 日本10月新屋開工年增率降至-7.4%，房市數據偏弱反應日本景氣展望不佳。
- 🔥 新屋開工是衡量開始建造的新屋數據變化的指標，而營建業又為影響日本整體景氣的重要產業，經常被用來作為目前日本經濟狀態的重要指標之一。

數據追蹤



相關商品

- 小日經(JPX)-原始保證金72,000日圓
- 東證(TAIFEX)-原始保證金18,000台幣
- 日10年債(JPX)-原始保證金510,000日圓
- 日圓(CME)-原始保證金2,365美元



元大觀點

日本房市數據疲軟，透露出民眾購屋意願低，企業在投資廠房和不動產的熱度也不高，且美中貿易戰尚未完結，因此在全球市場經濟放緩疑慮尚存下，預期新屋開工數據改善空間有限，留意日經等商品波動。



重要數據 -



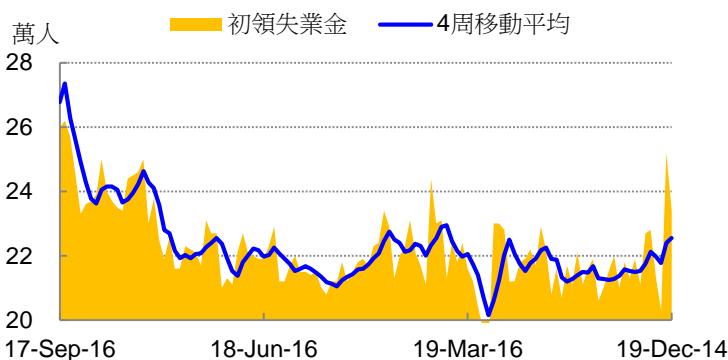
留意上週初領失業金人數！

關鍵分析

數據追蹤

🔥 截至12/14日當週初領失業金人數由25.2萬降至23.4萬人，遜於市場預期的22.5萬人，但若將季節性因素納入考量，整體而言美國勞動市場仍然穩健。

🔥 美國11月非農就業新增人數26.6萬人，創10個月新高，並遠優於預期，失業率則降至3.5%，當前就業市場仍屬強勁。



相關商品

元大觀點

- 小道瓊(CME)-原始保證金 5,500美元
- 小SP(CME)-原始保證金 6,930美元
- 美10年債(CME)-原始保證金 1,265美元
- 美元指數(ICE)-原始保證金 1,815美元



🌐 12/12日FOMC會後，Fed主席-鮑威爾表示~經濟持續擴張，近幾個月就業成長穩健，失業率維持在最低水平；研究部認為~預期整體就業維持穩定，若數據優於預期，將利於美股、美元，美債則相對承壓。 9



重要事件 - Fri. 27 關注日本央行意見摘要！

關鍵分析

- 🔥 日本央行12月會議有2名委員支持降息，理由是目前的寬鬆幅度並未足以支撐通膨回升到2%目標。
- 🔥 日本央行行長-黑田東彥多次重申需要留意負利率對於金融業造成的壓力，長期公債殖利率偏低也會讓市場信心較為低迷，因此寬鬆政策不能無限擴大。

數據追蹤



相關商品

- 🔫 小日經(JPX)-原始保證金72,000日圓
- 🔫 東證(TAIFEX)-原始保證金18,000台幣
- 🔫 日10年債(JPX)-原始保證金510,000日圓
- 🔫 日圓(CME)-原始保證金2,365美元



元大觀點

🌐 日本央行自2016年起施行負利率政策，但通膨回升並不明顯，部分委員立場更傾向鴿派，但是負利率已造成日本金融業獲利逐年下滑，預期整體央行對寬鬆政策的調控仍將謹慎以對，留意日圓等商品波動 10

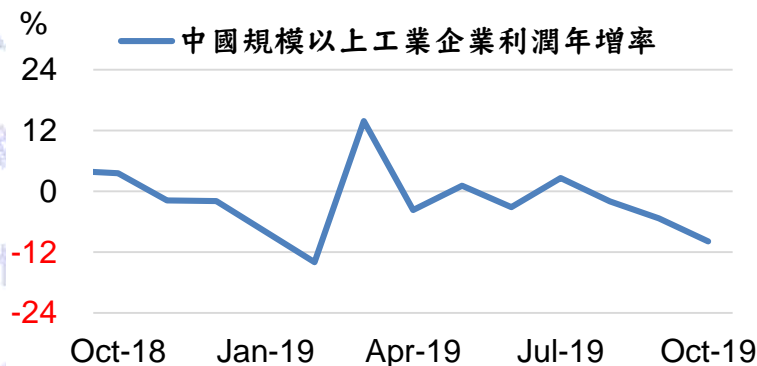


重要數據 - **Fri. 27** 留意中國工業利潤年增率！

關鍵分析

- 🔥 10月中國規模以上工業企業利潤年減9.9%，較前值-5.3明顯回落；1-10月中國規模以上工業企業實現利潤累積總額5.02兆元，年降2.9%
- 🔥 10月工業企業利潤降幅比9月擴大，主要是受到工業品出廠價格跌幅擴大、生產銷售成長減緩等因素影響。

數據追蹤



相關商品

- A50(SGX)-原始保證金 880美元
- 銅(CME)-原始保證金 2,640美元
- 白銀(CME)-原始保證金 5,720美元
- 大美人(TAIFEX)-原始保證金 14,720人民幣

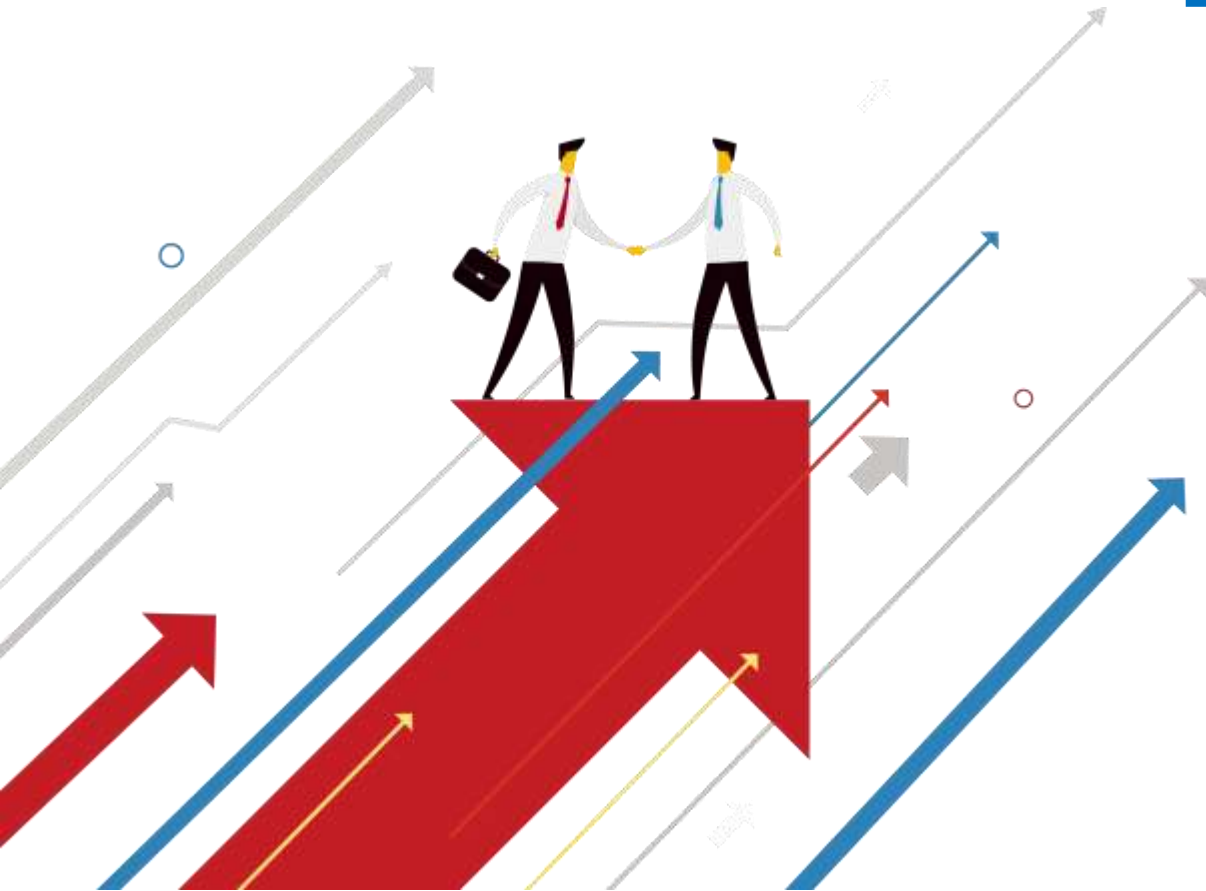


元大觀點

- 中美貿易僵局在11月尚未改善，全球經濟風險猶存，研究部認為~11月數據將延續10月低迷。
- 可留意A50期指、人民幣、白銀以及銅等民生金屬的行情波動。



THANK YOU



研究部
2019年12月23日

本報告純屬研究性質，僅供元大集團內部同仁及客戶參考，不保證其完整性及精確性，且不提供或嘗試遊說客戶做為交易期權之依據。報告中所有的意見與預估，係取自本公司相信為可靠之資料來源，且為特定日期所為之判斷，有其時效性，邇後若有變更，本公司將不做預告或主動更新。投資人於決策時應審慎衡量本身風險，並就投資結果自行負責。以上報告內容之著作權屬元大期貨所有，禁止任何形式之抄襲、引用或轉載。本公司不負任何法律責任。106年金管期總字第008號。

12

